



建築家と建てる家を、身近に、手軽に

# R+house

高気密 × 高断熱 × 高耐震

## 完成見学会のご案内

2022年1月15日(土)・16日(日)

10:00~16:00 完全予約制・入場無料

主催:R+house 沼津・伊東 / R+house 御殿場 / R+house 三島



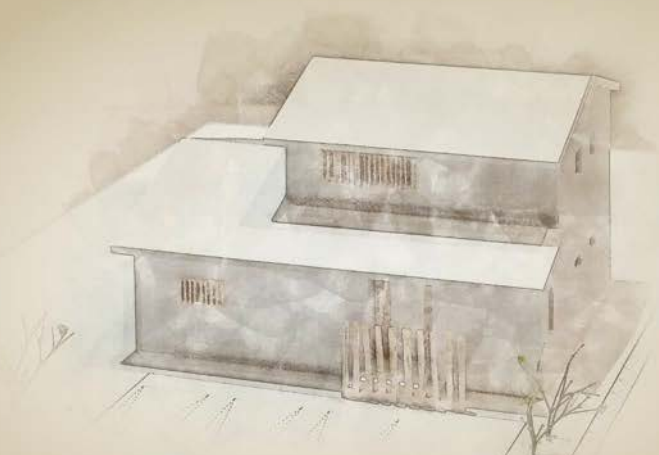
会場:裾野市千福が丘



※お施主様のご好意により開催いたします。

※会場はお申し込みの際に詳しくご案内いたします。

駐車場はスタッフがご案内いたします。



施工: R+house 沼津・伊東

アトリエ建築家が造る  
和モダンの二世帯住宅

3年連続

[建築家住宅]  
新築供給数 全国

No.1

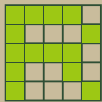
※建築家住宅(建築士の資格を有する独立した建築家により基本設計された住宅)主要供給事業者9社における2017年度・2019年度新築供給数(矢野経済研究所調べ)2020年8月現在※本調査結果は、定性的な調査分析手法による推計である。



建築家 平野太郎

略歴

1977年 8月 大阪府生まれ  
1998年 3月 大阪工業技術専門学校  
建築学科 卒業  
2000年 1月 設計事務所 入所  
2015年 平野太郎建築設計事務所 設立



## R+houseが選ばれる3つの魅力

R+houseでは単に流行のデザインや設備を取り入れるのではなく、飽きのこない普遍的なデザインで、快適性・省エネ性・耐久性を追求し、コストの無駄を省き、身近に、手軽に感じられる価格で「建築家住宅」を提供しています。

### ①高気密・高断熱

#### 高断熱の指標となる「UA値」

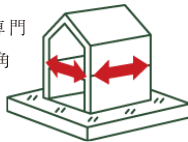
住宅の断熱性は「UA値」という指標で表されます。この数字が小さいほど熱が逃げにくい「高断熱な家」になります。R+houseのUA値は、日本の断熱化基準である「省エネ基準」(4~6地域=東北の一部~九州の一部での等級4)を大きく上回っています。

	等級4		R+houseの一例
	4地域	5,6地域	
UA値	0.75 W/m <sup>2</sup> ·K	0.87 W/m <sup>2</sup> ·K	0.46 W/m <sup>2</sup> ·K

### ②耐震性

#### 建築士の厳密なチェック

R+houseのすべての住宅は、構造専門の建築士が、その耐震性をさまざまな角度から厳密にチェックしています。



#### “面”全体で力を支えるパネル工法

R+houseは、オリジナルのR+パネルで“面”全体を支える「パネル工法」を用いています。面全体で力を支えるので力が分散し、横からの強い力にも耐えることができます。

【全棟構造計算・耐震等級3】

### ③コストパフォーマンス

R+houseでは高性能住宅を手の届く価格で提供するために独自のルールを設けています。その範囲内で建築家が設計することで、高品質でありながらも手の届く価格を実現しています。

例えば、部材においてはメーカー直接発注により仕入れ価格を大幅に削減。長く使用できる材料を採用することで、メンテナンスコストの削減にも取り組んでいます。無駄なコストを極限まで省く様々な工夫を施しています。



見学会ご予約は  
お近くのR+house  
各店舗へ

沼津・函南・伊豆の国エリア

R+house 沼津・伊東

株式会社ハウスプラン

沼津市下香貫清水2140-3 | TEL：055-941-6672



御殿場・小山・裾野エリア

R+house 御殿場

岳南建設株式会社

御殿場市新橋385 | TEL：0120-0550-72



三島・長泉・清水町エリア

R+house 三島

株式会社鈴木工務店

三島市八反畑117-1 | TEL：0120-88-2964

